

萩原町連区地域づくり協議会だより

みんなで考え、知恵を出し、参加する、新しいまちづくり

発行日：平成24年9月1日

第23号



発行者：萩原町連区地域づくり協議会 一宮市萩原町萩原字河原崎 79(萩原町出張所内) 電話 28-9009

★萩原町連区敬老会開催します。 ～今年の敬老会はすごい！～



全員にお祝い品を用意しております。ぜひご出席ください。

萩原町連区地域づくり協議会 ふれあい福祉部会長 松井幹雄
敬老会を迎えるにあたり、皆様のご長寿を心からお祝い申し上げます。今年も下記の要領で敬老会を開催しますので、ご案内いたします。

記

- 対象の方 75歳以上の方(昭和12年12月31日までに出生の方)
日時 9月9日(日) 午前9時(受付 午前8時30分より)
場所 萩原小学校屋内運動場
催事 ○ 一宮太鼓保存会萩原の演奏
○ 萩原小学生鼓笛隊の演奏
○ 一宮モーニングサービス…式典後おもてなしします。
○ 大くじ引き大会…豪華景品を用意しています。

対象者の方多数のご出席を心よりお待ちしております。

★みんなで楽しく町民運動会！ ～今年もみんなでいい汗かこう！～

萩原公民館 館長 山口 三千治

町民運動会は、萩原町全体の大きな行事です。連区の皆さんの心身の健康と親睦を図るために、澄みきった青空の下、みんな笑顔で心地よい汗を流してみてください。

今年も下記のように、町民運動会を開催します。皆様のご参加をお待ちしています。

記

- 日時 9月16日(日) [予備日9月30日(日)]
集合時間 8時30分(開会式8時45分)
終了予定 15時15分ころ
会場 萩原中学校運動場
※中止の場合、7時より各町内の推進委員さんへ連絡。



昨年は小学校5年、6年で競技したカンガルー競走で会場が大いに沸きました。

◆注意事項◆

- ・運動のできる服装、運動靴でご参加ください。スパイクは使用できません。
- ・会場付近での路上駐車は、近隣の方の迷惑となりますのでご遠慮ください。
- ・ゴミの始末についても、ご協力いただきますようお願いいたします。

皆様のご意見をお待ちしております。FAX68-1222 広報広聴部会宛

絆互いに支えあうまちづくり

手に汗にぎる大熱戦！親子で取り組んだキックベース大会 報告者 児童育成協議会 平松猛

毎年恒例の球技大会（キックベースボール）が萬葉グラウンドで7月8日（日）と14日（土）の2日間開催されました。梅雨の季節で熱中症対策に注意しながら、それぞれの子供会が熱戦を展開しました。

結果は、次の通り

【男子の部】

- 優勝 富田方子供会
- 準優勝 滝子供会
- 3位 朝宮A子供会、二子子供会

【女子の部】

- 優勝 ほたるA子供会
- 準優勝 西御堂A子供会
- 3位 高木子供会、河田方子供会



男子の部：優勝の元気いっぱい富田方子供会の皆さん



女子の部：優勝の笑顔が美しいほたるA子供会の皆さん

萩原再発見！ 第20回 自分の町を眺めてみましょう！

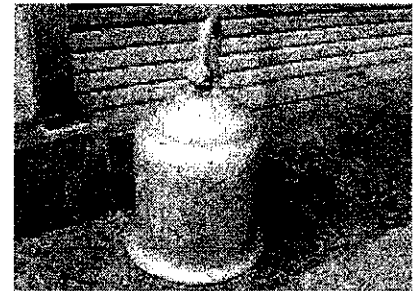
地域資産の保全について

（報告：萩原町郷土史研究会）

地域によっては、村独自の資産や文化財、あるいは伝統など大切にしなければならないものがあります。有形、無形に限らず、災害で全てを失う前に、保存整備して、後世に伝承しておきたいものです。

また、世代間交流がなくなると、地域で代々引き継がれてきた地域資産だけでなく文化的に価値のある知恵や技術なども失う恐れがあります。保存伝承の必要性があるものなどは一宮市博物館・尾西歴史民俗資料館などの公的な機関にご相談ください。

右の写真にある半鐘は現在萩原公民館図書室に展示されています。



国道155号線沿いにあった旧消防出張所火の見櫓に設置されていた半鐘

萩原町連区地域づくり協議会8月の活動状況報告 下記の日程で例会等が行われました。

□20日 広報広聴部会 □21日 役員会

9月のおもな行事予定

- うごく子育てサロン こっこ 第1火曜日 4日(火) 10時～15時 萩原公民館 研修室
- 第2月曜日 10日(月) 10時～15時 萩原老人福祉センター会議・研修室
- 健康相談 第2水曜日 12日(水) 9時30分～11時30分、13時～15時 萩原公民館 中会議室
- フレマひろば 第3火曜日 18日(火) 10時～11時30分 萩原公民館 大会議室
- 移動図書館 ほたる号(巡回) ●7日(金) 10時15分～11時 西御堂津島神社
- 14日(金) 13時30分～14時30分 中島小学校 ●26日(水) 15時～16時 檜の木文化資料館
- 27日(木) 10時15分～11時 萩原町出張所
- 資源回収 第2火曜日 11日(火) 7時30分～9時 各町内の指定集積場所
- 新聞雑誌の持ち去りが各地で続いています。当日朝の搬出にご協力ください。
- コミュニティ・スクール あいさつ週間 10日(月)～14日(金) 資源回収日を含む1週間 連区内全域
- 二学期が始まります。児童・生徒たちの安全確保にご協力ください。