

# 萩原町連区地域づくり協議会だより

みんなで考え、知恵を出し、参加する、新しいまちづくり



発行日：平成24年12月1日

第26号

発行者：萩原町連区地域づくり協議会 一宮市萩原町萩原字河原崎 79(萩原町出張所内) 電話 28-9009

## ★公民館まつりを振り返って

報告者：萩原公民館 館長 山口三千治

11月4日(日)の公民館まつりは、好天に恵まれ、昨年を上回る約3,200名の方にご来館いただき、ありがとうございました。

作品発表の部では、芸術の秋にふさわしいすばらしい作品が目を引きました。



剣舞に会場から大拍手



熱心に作品を見る人たち

芸能発表の部では、昨年まで音響機器が古く大変ご迷惑をかけましたが、本年は専門家による音響設営をお願いしたので、すばらしい環境の中で発表をしていただきました。

リサイクルバザーでは、多額のご協力をいただきました。

屋外では、焼きそば・うどん・寿司などを召し上がっていただきました。和室での抹茶は、開店とともに抹茶券はほぼ完売という相変わらずの好評でした。また、ロビーのコーヒーコーナーは、開店から閉店まで満席という状況でした。まさに、食欲の秋でもありました。



早朝より、抹茶券を求めて列をなす人たち

最後に、私たち本部役員は公民館推進委員さんや、地域の自主防犯の方々、一宮太鼓保存会萩原の皆さんのご協力に深く感謝します。また、中学生のボランティアの参加が年々増えていることをうれしく思います。今後も、公民館活動を発展させ、明るい住みよい萩原町づくりに貢献していきたいと思っておりますので、変わらぬご支援のほどお願い申し上げます。

皆様のご意見をお待ちしております。 FAX68-1222 広報広聴部会

# 絆互いに支えあうまちづくり

## クリスマス会のお知らせ

報告者：萩原児童館 厚生員 加藤士喜

萩原児童館では、地域の子供たちが、みんなで楽しく過ごすことができる遊び場としての役割を推進するため、毎年、集団で活動できる行事を企画しています。

6月初旬に、一宮市の児童館全体で一斉に計画する「ふれあいまつり」を行い、季節行事である「七夕まつり」「クリスマス会」「ひなまつり」をそれぞれの時期に行っています。毎回、多くの幼児や小学生などに参加していただき、盛り上がりのある行事となっています。

さて、12月には、「クリスマス会」を次のとおり行いますので、参加してください。

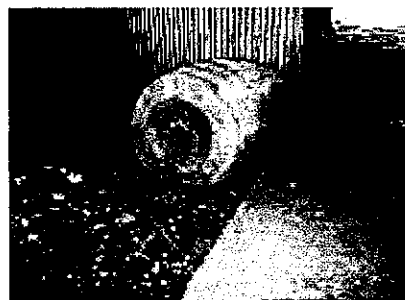
- 日時：12月8日(土) 午前10時～11時30分  
内容：DVD観賞、幼児や小学生が楽しめるクリスマスバージョンのゲームなど  
その他：申し込みはいりません。小さいお子さんは、大人の人と一緒に参加してください。

## 萩原再発見！ 第23回 昭和回想録 Vol.5

「生活を変えた国道155号線」 (取材：萩原町郷土史研究会)

私たちの若い頃は、移動手段といえば、鉄道でした。休みの日になると本町に出かけて、映画館のはしごをしたり、うす暗いダンスホールで踊りに興じたりしたものです。やがて、昭和30年代後半から40年代前半にかけて、萩原の各地でも次第に道路整備が進み、線路をまたぐ萩原一串作間の高架道路「萩原跨線橋」も完成。大きな幹線道路が町なかを貫き、萩原も本格的な車社会を迎えました。当時の自宅はちょうど現在の串作交差点のところにありましたので、道路設営のために、家ごと東側に移動して、西隣の村役場と道路を挟んで向かい合うことになりました。

(語り部：佐藤恒夫様 昭和10年生まれ 男性)



国道155号線開通前まで、町役場(旧消防所跡)の北東角(道路沿い)に設置されていたコンクリート製手水鉢。

萩原町連区地域づくり協議会11月の活動状況報告 下記の日程で例会等が行われました。

◇7日ふれあい福祉部会 ◇9日生活安全部会 ◇12日生涯健康部会 ◇15日広報広聴部会

## 12月のおもな行事予定

うごく子育てサロン こっこ 第1火曜日 4日(火) 10時～15時 萩原公民館 研修室

第2月曜日 10日(月) 10時～15時 萩原老人福祉センター会議・研修室

健康相談 第2水曜日 12日(水) 9時30分～11時30分、13時～15時 萩原公民館 中会議室

フレママひろば 第3火曜日 18日(火) 10時～11時30分 萩原公民館 講堂

移動図書館 ほたる号(巡回) ●1日(土) 10時15分～11時 西御堂津島神社

●7日(金) 13時30分～14時30分 中島小学校 ●18日(火) 15時～16時 樫の木文化資料館

●20日(木) 10時15分～11時 萩原町出張所

資源回収 第2火曜日 11日(火) 7時30分～9時 各町内の指定集積場所

新聞雑誌の持ち去りが各地で続いています。当日朝の搬出にご協力ください。

コミュニティ・スクール あいさつ週間 10日(月)～14日(金) 資源回収日を含む1週間 連区内全域

※ 日没が早くなりましたので児童・生徒の安全確保にご協力ください。