

# 萩原町連区地域づくり協議会だより

みんなで考え、知恵を出し、参加する、新しいまちづくり

発行日：平成25年1月1日

第27号



発行者：萩原町連区地域づくり協議会 一宮市萩原町萩原字河原崎 79(萩原町出張所内) 電話 28-9009

## ★ 新年のご挨拶

萩原町連区地域づくり協議会 会長 則竹伸也

新年明けましておめでとうございます。皆様には輝かしい新春をお迎えのことと心よりお慶び申し上げます。

さて、「萩原町連区地域づくり協議会」は本年度で、誕生してから2年近くが経過したわけですが、その間様々な事業を展開させていただきました。

- ① 生活安全部会関係では、資源の持ち去りを防止するための警告看板を作成し各町内の資源回収場所に設置しました。
- ② ふれあい福祉部会関係では、9月9日(日)萩原小学校屋内運動場に於いて萩原町連区敬老会を開催致しました。本年は例年の事業に加えて「おもてなし」をより充実するために、一宮の文化であるモーニングを提供させていただきました。
- ③ 生涯健康部会関係では、地域の皆様の子育ての参考にさせていただくために、萩原中学校区コミュニティ・スクール推進委員会と共催で2回(6/16・11/24)の教育講演会を開催しました。
- ④ 広報広聴部会関係では、郷土史研究会の協力で萩原町連区内にある自慢の史跡を紹介し、その歴史や文化などを解説する萩原町連区地域づくり協議会だよりの別刷版「萩原再発見」を11月から隔月発行の予定でスタートしました。本年度は時代別に弥生時代から近代までを順に紹介していく予定です。

## ★ 『折れない心』を育てる

～第2回教育講演会を開催しました。～

報告者：萩原中学校教頭 川合勝也

11月24日(土)萩原公民館講堂で「折れない心の育て方」と題した地域づくり協議会教育講演会を開催し、町内の皆さん約80名が参加されました。

講師の麓(ふもと)聡一郎氏は、人気アニメの登場人物を例に出しながら、楽しく元気の出るお話をしていただき、あっという間に講演時間が過ぎました。より多くの方に聞きたい内容でした。

2月23日(土)には、第3回の教育講演会を予定していますので、ぜひお誘い合わせの上ご来場ください。詳しくは、2月号の協議会だよりでお知らせいたします。



巧みな講師の語りに熱心に聞き入る皆さん

皆様のご意見をお待ちしております。FAX68-1222 広報広聴部会宛

# 絆互いに支えあうまちづくり

## 濃尾大地震と海拔の記録から

報告者：萩原町連区地域づくり協議会 理事 伊藤博久

121年前の明治24年(1891年)10月28日午前6時38分50秒に濃尾大地震が起きました。震源地は現岐阜県本巣市付近で、マグニチュードは8以上(東日本大震災は9.0)、震度は7(東日本大震災の最大震度と同じ)と、日本の陸地で発生した地震としては観測史上最大でした。

被害は甚大で、丹羽郡・葉栗郡・中島郡における損害は死者1,142名、負傷者3,692名、建物の全壊は67,571戸、半壊35,962戸、建物の被害居宅はなんと98.8%!(当時の萩原でも多くの被害を受けました)

また、木曾川が作った濃尾平野は北が高く南が低い平野である(御嶽山約3千mから伊勢湾の0mまで)ため、一宮市内でも、北と南では、結構高低差があります。(浅井町15.4m・一宮市役所8.4m・中島小学校5.2m・高木神社4.7m・萬葉公園<築込>3.7m \*航空機電波測定による)

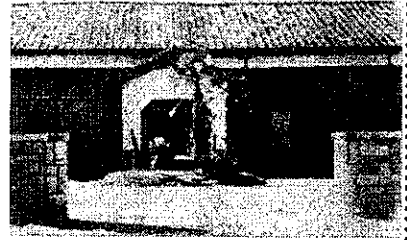
2年前の東日本大震災の被害については、まだ、皆様のご記憶にも新しいと思います。最近、南海地震の予測を聞くにつけ、普段からの備えや心構えが大切だと感じています。濃尾大地震の記録と海拔を参考にして頂き、南海地震だけでなく、川の洪水や決壊被害など、様々な災害に備えて頂ければ幸いです。

## 萩原再発見! 第24回 昭和回想録 Vol.6

戦時中～戦後まもない頃の学校と暮らし (取材:萩原町郷土史研究会)

新制中学が始まった昭和22年には、まだ萩中の校舎がなく、萩小校舎の一部を使っていました。現在の地に校舎が新築されたのは昭和24年で、各自で机と椅子を萩小から運びました。戦時中の小学校校庭はサツマイモ畑で、戦後しばらく小学校の北に萩原病院があったと記憶しています。昭和25年には二階建ての「文庫」も萩小から移設されました。なにしろ全てがゼロからのスタートでしたので、体育の授業などは、まず運動場の整地と草取りから始まりました。また、授業を終えて家に帰れば、田畑の手伝いや家の仕事の手伝いを進んでしたものです。それが、戦後まもない頃の暮らしでした。

(語り部:KK様 昭和11年生まれ 女性)



昭和24年頃の萩原中学校北正門前。当時は平屋建ての校舎で、門をくぐってすぐ正面に玄関がありました。

萩原町連区地域づくり協議会12月の活動状況報告 下記の日程で例会等が行われました。

14日 広報広聴部会 同日 役員会

1月のおもな行事

うごく子育てサロン こっこ 1月は休み

健康相談 第2水曜日 9日(水) 9時30分～11時30分、13時～15時 萩原公民館 中会議室

フレママひろば 第3火曜日 15日(火) 10時～11時30分 萩原公民館 講堂

移動図書館 ほたる号(巡回) ●5日(土) 10時15分～11時 西御堂津島神社

●11日(金) 13時30分～14時30分 中島小学校 ●23日(水) 15時～16時 榎の木文化資料館

●31日(木) 10時15分～11時 萩原町出張所

資源回収 第3火曜日 15日(火) 7時30分～9時 各町内の指定集積場所

新聞雑誌の持ち去りが各地で続いています。当日朝の搬出にご協力ください。

コミュニティ・スクール あいさつ週間 14日(月)～18日(金) 資源回収日を含む1週間 連区内全域